

Jornal RANDA

Bituruna - Paraná - Brasil

Um novo tempo para Bituruna!

EDIÇÃO 11 DEZEMBRO 2021



OLHOS ABERTOS PARA O FUTURO: CONHEÇA O NOSSO NOVO ESPAÇO

Pág 13

Pág 08

RH EM AÇÃO

COMO A RANDA
ENFRENTOU O
CORONAVÍRUS



Pág 04

DESTAQUE

A MULHER RANDA:
QUEBRANDO BARREIRAS,
A PARTICIPAÇÃO DA
MULHER É DESTAQUE

EXPEDIENTE

Ano 4 - Edição nº 11 - Dezembro 2021
Jornal Bimestral - Circulação Regional
Tiragem 5000 unidades
Bituruna - Paraná - Brasil

Presidente Grupo Randa - Remi Ranssolin

Diretora Social - Ivanira Damiani Ranssolin

Diretor Corporativo - Guilherme Ranssolin

Diretor Financeiro - Leonardo Ranssolin

Diretor Florestal - Leandro Ranssolin

Jornalista Responsável - Leonardo Miguel Doro da Luz

Produção - Randa Assessoria de Comunicação
Av. Ismael Camargo dos Santos, 456, Bituruna - PR
CEP 84640-000 - (42) 3553-1378
Cnpj: 79.082.939/0001-00

Conteúdos e fotografias - arquivos Grupo Randa
www.facebook.com/randaportasoficial

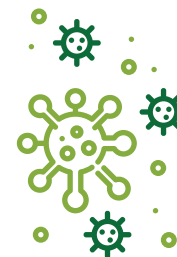
Projeto Gráfico e Diagramação:
Toyka. Design & Comunicação - www.toyka.com.br

Redação: Alexandro Rezene

Revisão: Vanessa Santos Lodi

EDITORIAL

A RANDA SEGUE COM FORTE ATUAÇÃO EM MEIO A PANDEMIA MUNDIAL



Diante da crise do Covid-19, a Randa teve que agir rapidamente para conseguir otimizar as formas de agregar e mostrar o diferencial em todos os produtos, tanto para a venda na construção civil quanto para o consumidor final.

Isso destaca a Randa como uma empresa que tem conseguido auxiliar a economia nacional, pois o setor industrial e do agronegócio tem sido um dos pilares no desenvolvimento do Brasil, que mantiveram-se firmes e até hoje estão sendo a principal viabilidade que mantém a salvo a geração de emprego e estabilidade do mercado.

A demanda do mercado internacional tem se tornado primordial para que a Randa esteja hoje em pleno desenvolvimento, os projetos continuam e a ampliação segue com a meta para chegarmos até o fim do ano a mais de

200 mil m² de estrutura, seguimos com a visão de investimento, pois sabemos da oportunidade na qual estamos vivendo e que deve ser muito bem aproveitada.

Todos os setores estão tendo dificuldades para trabalhar, mas isso serve como um motivo de aprendizado no qual nos obriga a buscar a mudança e entender o que falta para conseguir suprir o mercado? como reagir a pandemia? como alcançar nosso consumidor? essas foram algumas das questões levantadas ao longo do tempo e que hoje serviriam como “norte” na hora das escolhas e tomada das decisões.

Atualmente a Randa enfrenta os desafios com métodos que dependem da ação imediata de movimentos estratégicos no qual alguns necessitam de investimentos, mas que futuramente irão render e gerar fundos para se in-

vestir ainda mais, a Randa busca estratégias inteligentes para conseguir reagir a pandemia, sempre buscando inovação, tecnologia e avanço no processo de produção.

O investimento em pessoas também tem sido um direcionamento fundamental nessa caminhada, novos cursos, novas formas de integração, reconhecimento ao trabalho dos colaboradores, isso tem sido uma boa forma de mudar o dinamismo em prol do desenvolvimento da empresa.

Seguimos na expectativa para que tudo volte ao normal em nosso país, continuamos nos adaptando as incertezas e as condições que o mercado tem exigido, sempre buscando novos investimentos e produzindo exclusividade para os clientes, esse é o diferencial da Randa que tem conseguido vencer essa batalha contra a pandemia mundial.

Os projetos continuam e a ampliação segue com a meta para chegarmos até o fim do ano a mais de 200 mil m² de estrutura.

DEIXE A
QUALIDADE
RANDA FAZER
PARTE DA
Sua História



TECNOLOGIA 4.0 É DESENVOLVIDA DENTRO DA RANDA

Dispositivo criado usa processo integrado e inteligente proporcionando assertividade na coleta de dados.

Ao longo de mais de três décadas a Randa sempre esteve na vanguarda do desenvolvimento da indústria atrelada com as principais tecnologias, seja nos projetos, na fabricação dos produtos, na busca da alta qualidade durante a produção.

Sem nos darmos conta já fizemos parte dos vários momentos da indústria ou modelos de fábricas e para definir com mais clareza no contexto histórico a indústria se divide em quatro fases bem definidas. O modelo de indústria mais antigo é o que se corresponde com a indústria 1.0, e se relaciona com os sistemas que utilizavam a energia da máquina de vapor e a mecanização das tarefas. A segunda fase, a indústria 2.0, é uma referência à introdução da eletricidade e das cadeias de montagem nos processos industriais. A indústria

3.0 responde a um sistema de fabricação em que os processos já haviam começado a automatizar-se graças à introdução dos sistemas informáticos. Finalmente, a quarta fase que corresponde a indústria 4.0, e é referência a um processo de automação muito maior, para não dizer completo, o que permite que as máquinas trabalhem em conexão umas com as outras e os processos possam se automatizar como nunca foi visto antes.

Hoje além de fazermos parte da tecnologia 4.0, também conseguimos aprimorar esse conceito denominado como Internet das Coisas que nada mais é do que o modo como os objetos físicos estão conectados e se comunicando entre si e com o usuário, através de sensores inteligentes e softwares que transmitem dados



Renan da Maia

para uma rede.

Aqui na Randa, até então tínhamos uma certa dificuldade na conversação entre máquina e o resultado exato do seu funcionamento, hoje está sendo possível coletar todas as informações da produção das nossas máquinas, isso era feito apenas manualmente, através de planilhas, e hoje conseguimos saber exatamente o tempo que essa máquina funcionou, se esteve parada, a quantidade produzida e assim entender os motivos do não funcionamento, tendo o máximo de controle em toda a produção.

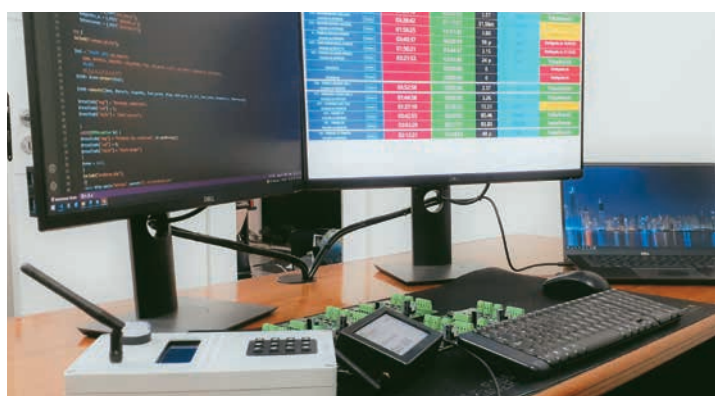
Isso tudo só foi possível através da criação de um protótipo desenvolvido pelo nosso Supervisor de tecnologia da informação Renan da Maia, o dispositivo, constituído por um tela LCD, uma CPU conectada a rede Wi-fi, um servidor em nuvem, um teclado numérico, onde o operador consegue imputar as informações através de códigos dos motivos das paradas, dessa forma é possível coletar todas as informações da máquina,

apontando os números de produção, escrevendo textos que direcionam os motivos no caso de paradas, nós temos uma interface Homem-máquina completa.

Renan destaca a importância de termos um produto dedicado para Randa, com um custo bem abaixo do que seria se tivéssemos que comprar de terceiros para suprir a nossa necessidade, “hoje nós temos a assertividade, temos coerência na coleta dos dados, nossos resultados ficam expostos em um painel simultâneo ao funcionamento da máquina, é um projeto novo, na linha HOMAG está a sete meses em testes, e já estamos con-

seguindo tomar as providências com antecedência diminuindo os motivos de parada que não era possível ser detectado e hoje conseguimos prever.”

O investimento tem como objetivo principal, interpretar o que está acontecendo com a máquina, tratando as informações em conjunto com os dados, possibilitando a correção de alguma falha em tempo real, a importância da tecnologia 4.0 vai além da automação, nos proporciona um processo integrado e inteligente, com essa inovação, conseguimos alcançar mais resultados, aumentamos a eficiência e agilidade nas decisões. A Randa já é 4.0.



Renan da Maia



QUEBRANDO BARREIRAS, A PARTICIPAÇÃO DA MULHER É DESTAQUE

A participação feminina no mercado industrial teve um aumento significativo nos últimos anos, atualmente as mulheres representam cerca de 32% em todos os ramos da indústria, nosso setor

da madeira e mobiliário chegamos a 40%, segundo os dados da Agência Brasileira de Desenvolvimento Industrial (ABDI).

Sabemos que ainda há muito trabalho para tornar o nosso setor ainda

mais igualitário e aqui na Randa somos exemplo comprovado desse aumento, hoje temos 38,47% dos cargos ocupados por mulheres e queremos que esse número cresça ainda mais em todas as

funções, proporcionar o papel de liderança, confiar cargos que até pouco tempo atrás eram chefiados apenas por homens e que hoje elas já estão exercendo é fundamental. De acordo com Orlei

Braz Gerente de Produção Industrial elas exercem um papel essencial “A produção e execução das funções exige muita atenção, agilidade e cuidado, são qualidades femininas indiscutíveis”.

Laura Hoffman



NOVA ANALISTA DE QUALIDADE

Hoffman que hoje está ocupando o cargo de analista de qualidade, cargo que até então era exercido apenas por homens e que vem sendo muito bem representado pela nova

colaboradora.

Laura vem conseguindo aprimorar o setor da qualidade na tomada das decisões, trabalhando em equipe, analisando a resolução dos problemas.

Segundo ela a expectativa tem sido grande “espero aumentar meu leque de experiências junto à Randa, e poder contribuir de maneira positiva para um resultado eficiente”.

A colaboradora já tem participado de várias frentes conhecendo os processos, tendo contato com diferentes setores. O que mais chama a atenção em sua vivência é a dinâmica de trabalho, “a sincronização das equipes e a receptividade dos colabo-

radores, que tornam o trabalho bastante prazeroso. O comprometimento que se tem em entregar o melhor, visando a segurança, qualidade e a funcionalidade de seus produtos, produzindo de forma sustentável com desenvolvimento de pesquisas e tecnologias cada vez mais eficientes” destaca Laura.

No quesito mercado de trabalho em relação às mulheres Laura percebe que o país ainda precisa percorrer um caminho

longo, “acredito que ainda não há equidade, mas no entanto, acredito que esta questão vá muito além do gênero. É necessário comprometimento, busca constante por qualificações, realizar nossas funções da melhor maneira possível e que empresas como a Randa continuem sendo grandes incentivadoras para as mulheres chegarem cada vez mais longe” aponta Laura.

ATUAÇÃO NA LIDERANÇA DO COMPENSADO

A colaboradora Elaine Rodrigues, trabalha na Empresa a mais de 6 anos, conhece todos os processos da produção do compensado e hoje é uma de nossas Supervisoras atuando como líder a frente da produção de um dos nossos produtos de maior destaque no mercado, o compensado.

Elaine iniciou na empresa Randa como auxiliar de produção no setor

da montagem do compensado, após 3 anos passou para operador de máquina exercendo a função da preparação da cola, processo que exige muita atenção e cuidado para que o produto não sofra alterações e tenha problemas no decorrer do processo.

As indústrias precisam que as Mulheres ocupem o seu espaço e também façam parte das escolhas

e da liderança nos mais diversos setores, “a Empresa está com um olhar direcionado para a competência que nos mulheres trazemos, está dando a oportunidade de mostrar que somos capazes, nos mulheres sempre vamos conquistar o nosso lugar no meio de trabalho e a Randa abre os caminhos e o mais importante, nos dá todo o suporte e apoio para isso”

destaca Elaine.

Por mais histórias assim, que possam incentivar mulheres a assumirem cargos de liderança no setor industrial, todas tem o seu papel essencial em todos os setores e a Randa vai continuar incentivando para que elas continuem cada vez mais

Elaine Rodrigues



tendo a sua representatividade, lugar de mulher é onde ela quiser!

Diulliany Lascoski



APROVEITANDO AS BOAS OPORTUNIDADES

Ainda há muito trabalho a fazer para tornar os espaços fabris mais igualitários, mas os degraus tem sido mais acessíveis nos mais variados as-

Lascoski que desempenha a função de Analista de Planejamento e Controle da Manutenção, uma grande barreira quebrada, dando início a um novo ciclo para este setor.

pectos, no setor da manutenção da empresa até este ano, apenas homens faziam parte, hoje a Randa conta com a colaboradora Diulliany

Diulliany está a 3 anos na Randa e começou as atividades no secador de lâminas, mas graças a determinação, a busca de novos conhecimentos e de aprendizado, as oportunidades foram surgindo, conseguindo trabalhar também como auxiliar administrativo e hoje na posição de analista no setor da manutenção.

Segundo a nossa colaboradora Diulliany a empresa tem tomado um posicionamento muito importante

nos processos das oportunidades, “A Randa é uma empresa que vem crescendo continuamente, além de ser uma empresa mente aberta, principalmente em relação as mulheres, acreditam na capacidade e no potencial da mulher, por isso as valorizam, dão oportunidades em todos os setores”, destaca.

A Randa tem usado um método igualitário independente do gênero no momento do recrutamento

dos colaboradores, “Acredito que tem muita coisa para nós mulheres conquistarmos, a nossa luta não é de hoje e sim de muito tempo atrás, pois estamos travando uma luta constante, de igualdade, respeito, não ao preconceito e de muitas outras coisas, esse tabu precisa e necessita ser quebrado, nós mulheres temos capacidade sim e não temos nenhuma intenção de desistir dos nossos ideais, afirma Diulliany.

CRESCIMENTO E SUPERAÇÃO PARA ALCANÇAR O ÊXITO

No setor da laminação, a colaboradora Marciele Taíse Massi dos Anjos está a mais de 3 anos fazendo parte da nossa empresa, graças a sua determinação e foco no trabalho, conquistou o seu espaço e está atuando como auxiliar administrativo no setor.

Quando entrou na empresa Marciele traba-

lhava como auxiliar de produção e operadora de máquina, estava iniciando a sua jornada profissional e com o empenho e dedicação, mostrando sempre interesse em se desenvolver na empresa, conseguiu conquistar a oportunidade alcançando a qualificação que o cargo exige.

Segundo Marciele o

que mais a chama a atenção no dia a dia em seu trabalho é a capacidade de superação e a resiliência que precisa ter a cada dia de trabalho, “isso traz muito aprendizado tanto profissionalmente quanto moralmente” afirma a colaboradora.

Hoje nós temos uma grande demanda de produção em todos os nos-

segmentos, e por isso buscamos cada vez mais essa diversidade na hora da contratação dos nossos colaboradores, “a Randa tem grande parte de seus colaboradores mulheres e vem proporcionando cada vez mais oportunidades de

Marciele T. M. dos Anjos



crescimento na empresa a nós. Eu sou exemplo disso” afirma Marciele.

Elizete Mattiola



EXEMPLO DE DETERMINAÇÃO NA EMPRESA

T a m b é m quem hoje faz parte da inspeção de qualidade e tem mostrado grande desenvoltura na função é a nossa colabo-

radora Elisete Mattiola, que iniciou as atividades na empresa no ano de 2008, na época ocupava a função de auxiliar de produção no setor do secador das lâminas, e ao longo dos anos foi subindo de cargos e hoje além do trabalho

na inspeção, também atua como auxiliar administrativo, um exemplo muito especial de determinação na empresa.

Elizete destaca que a empresa está cada vez mais gerando a oportunidade de desenvolvimento e apren-

dizado para as mulheres, “as portas estão cada vez mais se abrindo para nós, eu sou exemplo disso, sempre que posso ajudo a todos e aprendo muito com os colaboradores, nós temos uma interação muito boa no nosso trabalho”.

NOVO GERENCIAMENTO RANDA



Orlei Braz

Estamos trazendo uma nova perspectiva de trabalho para as equipes, o novo Gerente de Produção Industrial Orlei Braz está no comando desde Fevereiro de 2020 e tem sido a peça chave, incentivando a inovação, valorizando o colaborador, trabalhando com equipamentos de ponta e insumos, esses são os 4 pilares de uma gestão com foco em resultado, “precisamos trazer resultados da forma certa, mas as pessoas sempre estão em primeiro lugar, respeito e empatia com

todos os colaboradores, é a base do processo” destaca o gerente de produção.

Sobre as novas tecnologias e as perspectivas para o futuro Orlei diz: “Grande parte das empresas acredita que inovar é buscar novas tecnologias, máquinas e softwares avançados, mas antes de comprarmos equipamentos de última geração, precisamos de uma gestão focada e que trilha um caminho para empresa, traçamos uma meta e sempre alcançamos o resultado”.

A Randa tem trabalhado com os olhos voltados para o futuro, prevendo os cenários e trazendo sempre as alternativas para conseguir resolver os supostos problemas que poderão surgir, “não tem como coordenar uma empresa olhando para o retrovisor, temos que olhar para frente, o nosso futuro é promissor, e desenvolvimento da Randa, foge das crenças limitantes e dos conceitos pré-estabelecidos, nós pensamos além, esse é o nosso diferencial”, aponta Orlei.

NOSSO COORDENADOR INDUSTRIAL DO COMPENSADO

Alinhado no mesmo caminho nós temos o Coordenador Industrial do setor do Compensado Marionei de Oliveira, que já trabalha junto com a Randa desde o ano de 2006, é preciso contar um pouco da sua trajetória até chegar ao cargo que exerce atualmente, “nós estávamos iniciando as atividades no setor do compensado, a produção desse produto ainda era novidade e a forma de trabalho muito antiquado” nos conta Marionei.

Marionei sempre esteve a disposição para trabalhar no que fosse necessário, foram anos de trabalho até conquistar a posição atual, segundo os relatos, desempenhou as atividades da preparação da cola, na prensa do compensado, expedição como operador de empilhadeira, até então surgiu a oportunidade de liderar a equipe da noite, que na época era de apenas 10 pessoas e através do bom desempenho surgiu mais

uma grande oportunidade, a partir do ano de 2013 começou a liderar a nossa Unidade 03 atuando como Supervisor de Produção daquela unidade, até chegar na Coordenação de todo o setor, exemplo prático de persistência e de saber aproveitar as oportunidades.

No quesito diferencial da Randa na visão de Marionei, o cuidado que temos com os colaboradores está à frente, como citamos nos pilares da boa gestão, “nós temos

uniformes, temos técnicos de segurança que cuidam do pessoal, cobramos o uso dos epi's, ajudamos o colaborador quando precisa em uma situação particular, estamos sempre dispostos a preservar o bem estar de todos, e esse trabalho é junto com a nossa diretoria, que não se pesa em nos mostrar a

forma correta de trabalhar para alcançar o melhor produto, nós somos uma equipe que trabalha unida desde o auxiliar até a diretoria, todos sem distinção”.



Marionei de Oliveira

EXCLUSIVIDADE PARA O MERCADO AMERICANO

A última aposta para produção entre todos os segmentos da Randa, foi a Moldura, um material leve capaz de transformar a decoração de uma casa. São amplamente utilizadas nos Estados Unidos, para

onde exportamos a maior parte da nossa produção. São capazes de criar efeitos únicos que valorizam e enobrecem qualquer ambiente e devido ao gosto dos americanos que tem um grande apreço aos produtos feitos com madeira,

as nossas molduras tem tido uma aceitação muito boa nos garantindo a produção em grande escala desse produto.

Para entendermos um pouco mais sobre o início das atividades nesse setor, temos que falar do

Coordenador Industrial Wilson Pastuch, que foi o precursor junto com a nossa diretoria a darem a iniciativa na produção das Molduras. O colaborador começou os trabalhos junto a Randa em 2010, através da

sua experiência em outras empresas, se juntou a nós como Supervisor, naquela época a ideia era apenas supervisionar a produção dos materiais que compõe as nossas portas, após 5 anos desse processo, no ano de 2015 surgiu as Mol-

A QUALIDADE É A NOSSA OBRIGAÇÃO

TECNOLOGIA

A Randa desempenha a produção de produtos que são fundamentais na construção civil, o mercado internacional que é o principal comprador do nosso produto exige de nós que o compensado ou a moldura atenda a todos os requisitos exigidos, por isso, A Randa não coloca mais a qualidade como diferencial, mas sim como a nossa obrigação em entregar o melhor para o cliente, e o colaborador que coordena esse processo da qualidade é o Eliseu Mar-

tins, desde maio de 2020 está à frente como Coordenador de Gestão na Qualidade.

Eliseu iniciou a trajetória na Randa em 2011, como a maioria dos colaboradores de destaque também esteve trabalhando como auxiliar da produção, mas logo já mostrou interesse e teve a oportunidade de trabalhar no laboratório, aprendendo muito e aproveitando os incentivos dados pela Empresa.

Durante todo esse ano na Gestão da qualidade Eli-

seu precisou buscar novas alternativas para renovar as certificações dos nossos produtos, “buscamos novas ferramentas, devido a pandemia mundial, nossas auditorias acontecem de forma online, tem sido um aprendizado, algo diferente que também tem exigido mais de nós que representamos a empresa, quanto por parte do auditor, estamos nos adaptando a essa condição que estamos vivendo hoje, eu faço parte de um novo processo”.

O que atesta que os nossos produtos estão aliados ao máximo de qualidade, foram as 4 auditorias nas quais passamos durante todo o período de pandemia, Segundo Eliseu, “quando recebemos um feedback do nosso cliente ou representante dizendo que superou a expectativa do produto que eles receberam, isso conta muito, não só pro setor

da qualidade, mas para toda a empresa, pois esse produto passou pela mão de todos, isso nos deixa muito feliz e com propósito de sempre melhorar”.



Eliseu Martins



Alan Santos

Em 1986 iniciava a produção de móveis, acessórios, até darmos o ponta pé inicial no nosso primeiro produto de sucesso, que foi a Porta Randa, produzida para mercado interno no varejo e atacado, tem se mantido firme em meio as adversidades que o mercado impõe, isso graças a

forma como é produzida e a tecnologia utilizada, conseguimos proporcionar aos nossos clientes um produto com personalidade, que se destaca em meio aos demais por sua qualidade excepcional.

Nosso colaborador que atualmente está à frente do setor das Portas é o Coord-

O PRIMEIRO PRODUTO RANDA

nador Industrial Alan Santos, desde 2007 faz parte da Randa e graças a sua grande experiência, assumiu o cargo de Coordenador e tem mostrado resultados exemplares, uma produção crescente, que atende a todas as exigências impostas pela construção civil.

A produção das portas, cada vez tem atingido índices melhores, isso tem acontecido graças ao bom planejamento e através dos objetivos estratégicos que são relacionados ao cotidiano da empresa, segundo Alan sem o planejamento

certo, é impossível termos uma produção contínua e de resultados positivos, “com todas as dificuldades que surgem, todo o nosso processo é muito bem planejado, elencamos as prioridades, e cada um faz a sua parte e lá no final, conseguimos finalizar nosso produto dentro do prazo planejado e com muita qualidade na produção”.

Todo esse trabalho depende de uma equipe dedicada, todos precisam estar na mesma sintonia e ao mesmo tempo confiarem e sentirem segurança no

propósito do Coordenador, assim se alcança o diferencial entre os demais produtos do mercado. “Esse empenho não depende só de mim, nós somos um grande grupo, e todos produzem como se estivessem fabricando um material que iria ser instalado na sua própria casa, a parte principal, é o cuidado que nossos colaboradores tem tido durante toda a produção, quando o colaborador entende a importância do seu trabalho na empresa, isso impacta no resultado final do nosso produto” destaca Alan.

duras Randa.

Na Unidade 02 estamos contando com 120 funcionários e a produção é através do processo Finger joint, fornecendo uma ampla produção do produto, sendo totalmente destinado aos Estados Unidos, Pas-

tuch destaca a ampla produção também a maneira em que os colaboradores se sentem bem no ambiente de trabalho “nossa premissa é de trabalhar forte na qualidade, investindo na gestão de pessoas, dando sempre a oportunidade aos

nossos colaboradores de crescimento interno, onde já formamos operadores desde o início da serraria até a expedição das molduras, através dos treinamentos, todos tem a chance de se desenvolver aqui na nossa unidade”.



Wilson Pastuch

COMO A RANDA ENFRENTOU O CORONAVÍRUS



Diante de todos os efeitos causados pela pandemia do Covid-19, A Randa teve uma grande preocupação em tratar desse problema e realizou um ciclo de preventivos contra o covid 19 com muita força.

Treinamento foram realizados com todos os funcionários, respeitando sempre o distanciamento, evitando colocar seus colaboradores a risco maior, após os treinamentos foram inseridos nas fábricas os borrifadores de álcool para limpeza quando impossível o uso da água e sabão, colocamos uma solução de água com água sanitária para desinfetar os calçados, além de reforçar o uso das máscaras, aferição da temperatura, profissionais da saúde estiveram conversando com

os colaboradores sobre a importância dos cuidados, diariamente ocorre a sanitização do transporte, usamos a mesma solução de água sanitária também em todos os corrimãos, maçanetas e banheiros de todas as unidades e no ônibus da empresa.

A testagem tem sido um dos itens fundamentais para que não tenhamos a disseminação do vírus na empresa, mais de 300 testes foram comprados e realizados em laboratórios particulares e também em parceria com a Fundação de Saúde do município de Bituruna, nosso gestor de Recursos Humanos Elcio Pedron destaca a importância da testagem, “através dessa alternativa os colaboradores que estavam com algum

sintoma ou que tiveram contato com alguém contaminado, imediatamente é encaminhado para o teste tirando a dúvida e se acaso ateste positivo, entrando em isolamento no mesmo momento, essa testagem em massa nos garante segurança e bem estar”.

Desta forma prevenindo com antecedência qualquer suspeita, os hábitos de higiene também são constantes, incentivando todos a lavarem as mãos com água e sabão e utilizar o álcool gel 70% na entrada, durante o efetivo e quando saem da jornada de trabalho e explicando que uso da máscara também é fundamental fora do trabalho no momento em que não tiverem na empresa, “no começo tivemos um pouco

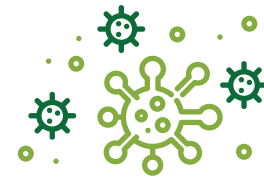


de dificuldade para inserir todas as medidas para os nossos colaboradores, mas com o passar do tempo, foram conseguindo assimilar a importância dos cuidados e risco de não manter o cuidado, hoje já estão muito mais conscientes de todo o problema” afirma Evandro Ravanello que atua como técnico de segurança do trabalho e desempenha um papel importante a frente do processo preventivo.

Outra importante ação

implantada na Randa foi em relação ao atendimento de vendedores, representantes de outras empresas, clientes e pessoas que não fazem parte do quadro de colaboradores da empresa, grande parte foi adiado e feito de forma remota, através do atendimento e integração via e-mail, vídeo chamadas via whatsapp, contato através das redes sociais, tudo para otimizar o contato e não deixar esse atendimento de lado.





BAIXO ÍNDICE DE INFECÇÃO

Entramos no mês de Agosto de 2021 com aproximadamente 50 colaboradores infectados confirmados com a covid 19, destes, todos distintos que possivelmente tiveram a infecção fora da empresa e logo foram afastados e tiveram uma boa recuperação, “Nossa maior adversidade, sempre foi em relação a disseminação do vírus,

e a necessidade de medidas ainda mais restritivas, mas graças ao bom relacionamento entre nós que estamos a frente lutando contra o vírus e nossos colaboradores, o andamento das atividades se manteve estável até os dias atuais” destaca Evandro.

Com todos esses comportamentos emergentes, tivemos a oportunidade

de conseguir trabalhar durante todo esse período sem a necessidade de parada ou quarentena, ainda continuamos na luta diária e na mobilização de novas alternativas que se aliam aos nossos processos de produção. A Randa sempre esteve aberta a esclarecer qualquer dúvida de nossos colaboradores e da população de Bituruna, seguimos lutando para que esse momento passe e que logo possamos voltar à normalidade e que o progresso atinja todas as formas de trabalho para que nenhuma classe seja prejudicada.



Randa parabeniza pelas boas ações e pelo dia do Profissional de RH

No último dia 03 de Junho nossos profissionais de RH (Recursos Humanos) estiveram comemorando a data aqui na Randa, essa importante profissão que sempre está proporcionando a satisfação aos colaboradores e auxiliando para que nossa empresa alcance os objetivos.

O cenário atual, pautado pelo enfrentamento ao coronavírus, tem exigido dos nossos profissionais ainda mais empenho e dedicação, tendo que diariamente criar novas maneiras de adaptação que consigam trazer segurança para todos da Randa.

Em meio a todas essas transformações que o mundo está vivendo, eles continuam cuidando com muito carinho de cada um dos colaboradores que fazem parte do nosso grande

time, são 800 nomes que fazem parte de um propósito maior, nosso RH tem se adaptado e conseguido em meio a todas as dificuldades preocupar-se com cada uma dessas pessoas.

A frente dessa equipe o Gerente do setor Elcio Pedron, que tem coordenado as atividades com muito empenho, coragem e motivando a todos que fazem parte da empresa, oferecendo respostas mais ágeis e precisas aos problemas que surgem diariamente, “estamos sempre pensando na qualidade de vida e no bem estar dos nossos colaboradores, agilizando as etapas, elaborando planos estratégicos, sempre com segurança, se reinventando e motivando a todos”, destaca nosso Gerente.

Mais 6 colaboradores completam a equipe para que os resultados aconte-



çam, Vanessa Fatima dos Santos, Marilucia Lodi e a Ana Paula Leitemberg, diretamente ligadas as atividades documentais e atendimento ao colaborador, buscam proporcionar a satisfação destes, “quando os colaboradores estão satisfeitos no ambiente de trabalho, eles têm muito mais empenho para desenvolver suas atividades, por isso, produzem mais”, afirma Vanessa.

Desenvolvendo o trabalho de Assessoria de Comunicação, Leonardo Doro, está na área de organização,

criação, desenvolvimento de campanhas, responsável pelo processo de comunicação interna e externa da empresa, busca a boa comunicação entre o RH e os colaboradores.

A equipe do RH também conta com os profissionais Evandro Ravello e Ederson Castro, que estão a frente como Técnicos da Segurança do Trabalho e a Técnica de Enfermagem Elaine Cristina Pereira que trabalham em conjunto com o RH, isso garante mais engajamento no setor, principalmente na questão da

saúde e bem estar do colaborador que durante a pandemia, trabalharam na linha de enfrentamento ao Covid-19: Intensificação na fiscalização.

O RH da Randa quer extrair e fazer crescer o melhor das pessoas, por isso destacamos a grande importância dessa profissão especial: “O grande desafio nesse processo todo, é conciliar a parte prática com o lado burocrático, conseguir reinventar e motivar as pessoas, administramos o maior patrimônio de uma empresa, as pessoas”, aponta Elcio.

AS BOAS AÇÕES ESTÃO PRESENTES AQUI NA RANDA



RIFA BENEFICENTE EM PROL DO DAVI LUIZ

Realizamos a ação através de uma rifa beneficente, esta que foi colocada a venda em prol do tratamento de saúde do Davi Luiz, filho da nossa colaboradora Silvia Broch, graças a colaboração de todos que se dispuseram e ajudaram, conseguimos a quantia de R\$ 6590,00.

O Valor foi entregue aos pais que agora vão poder estar realizando os procedimentos com mais tranquilidade.

Também foi feito o sorteio da rifa em prol a família do Joélcio e Leulizete, que fatalmente tiveram a casa tomada conta por um incêndio acidental no final do ano de 2020.



RIFA BENEFICENTE EM PROL A FAMÍLIA DO JOÉLCIO E LEULIZETE

Através da arrecadação dos recursos por parte da diretoria e dos parceiros do comércio, foram disponibilizados oito prêmios nos quais fizeram parte da rifa que foi vendida nos diversos setores da empresa e pontos da cidade.

Todos ajudaram comprando boa parte dos números que

resultou em um montante de R\$ 5.940,00, o valor foram destinados ao casal que poderá dar o recomeço necessário na nova moradia.

Agradecemos a todos os parceiros do comércio local que também nos ajudaram doando os prêmios para rifa beneficente.

PLANTE COM A RANDA

DESTAQUE

Randa lança novo projeto florestal para gerar renda aos produtores rurais

O projeto é pioneiro na região, estamos investindo em parceria com os produtores no plantio de novas áreas florestais, dando todo o suporte desde a muda até o momento da extração da madeira, no qual tem sido muito rentável para aqueles que até então não tinham um planejamento específico na sua propriedade.

São mais de 20 parcerias já consolidadas que estão conseguindo gerar

uma renda extra através da parceria com a Randa, onde a Empresa consegue ampliar suas áreas florestais e os produtores podem arrendar sua propriedade ou realizar uma parceria para a produção comercial do pinus.

As opções são através do arrendamento, onde a Randa realiza um contrato onde o produtor cede à Randa para o uso do espaço, mediante pagamento de aluguel por tempo

previamente acordado. E também através do método da Parceria, fechando o contrato no qual o produtor rural cede à Randa uso da área acordada, com a participação na produção da madeira por tempo previamente acordado.



“Esse é o momento ideal para os produtores que pensam em diversificar a propriedade e agregar valor através da confiabilidade que a Randa proporciona aos parceiros.”



Leandro Ranssolin

O Diretor Florestal Leandro Ranssolin explica como Randa proporciona ao produtor um processo lucrativo através do plantio florestal: “Nós conseguimos criar um fator de confiança para os nossos parceiros, pois plantamos a árvore, damos todo o suporte necessário e no fim do contrato, realizamos a compra toda a área plantada”.

Entre parceiros que fazem parte do projeto está o Senhor Lino Pelegrini que além de fazer parte da empresa, optou por ocupar um espaço da sua

propriedade com o plantio de Pinus em parceria com a Randa, Lino cedeu o terreno e assinou o contrato e o restante do trabalho



ficou por conta da Randa que realizou todo o processo, “pra gente isso foi muito bom, pois não temos tanto trabalho pra fazer, o plantio e a responsabilidade de tudo fica por conta da Randa, e quando for pra fazer a venda também já vai estar garantido, tenho a confiança de um negócio certo” afirma Lino.

O casal Romilton e Marlene Casamali, já possuem alguns alqueires pinus plantado por

Qualquer agricultor pode participar do projeto “Plante com a Randa”, basta ter uma área que se enquadre nos padrões estabelecidos para o plantio e o disponibilize para início do processo. A Randa visa fomentar a economia de muitas famílias, que conseguem ter um lucro

certo em prazo certo, melhorando os aspectos ambientais e desenvolvendo a nossa economia.

Se você também tem interesse em diversificar sua propriedade poderá entrar em contato conosco através do 42 3553.1378 com o Gerente Florestal Guilherme Jaworski.

conta própria e agora também fecharam a parceria com a Randa e estão plantando aproximadamente dez alqueires de pinus,



“essa parceria é muito vantajosa pra nós, a uns 7 anos plantamos o eucalipto com a expectativa de termos um bom retorno, mas isso

não ocorreu, já o pinus está em ascensão e o nosso pinus já está pronto para extração, vamos ter a venda certa, sabemos que a parceria feita com a Randa é garantida e por isso estamos plantando mais”, afirma Marlene.

PARQUE FABRIL MAIS ANTIGO DO MUNICÍPIO, AGORA PERTENCE AO GRUPO RANDA

A Unidade 02 e antiga Indústria Geyer, foi uma das primeiras indústrias do ramo madeireiro da cidade de Bituruna, tendo seu registro do início das atividades em novembro de 1959, quando ainda o município de Bituruna estava iniciando a sua emancipação do município vizinho de Palmas, a extração de madeira era de exclusividade para a construção das casas e comércios da cidade, uma pequena vila que já dava o ponta pé inicial nas atividades industriais.

O fundador do Grupo Randa Senhor Remi Ranssolin, que hoje já não atua mais na Empresa Randa, trabalhou como Gerente Geral da Indústria Geyer durante os anos de 1976 a 1986, nos conta que o patrão, o Senhor Oscar Geyer tinha uma visão empreendedora “Oscar era um grande administrador, a indústria quando esteve no seu comando já possuía uma tecnologia muito avançada para a época e isso já colocava a cidade de Bituruna como empreendedora entre as demais da região, tive a oportunidade de gerenciar a sua indústria e isso me trouxe um grande aprendizado, no qual coloquei em prática para cons-

truir a Randa” afirma Remi. Atualmente o Senhor Remi Ranssolin não faz mais parte da Diretoria, decidiu aposentar-se, pois entende que o momento é de cuidar das atividades pessoais, da família e em especial dos pequenos netos, deixando todo o seu legado para que os três filhos administrem em suas respectivas áreas.

A Diretoria da Randa que hoje composta apenas pelos 3 filhos, segue investindo e encontrando novas oportunidades para empreender, desde 2011 já iniciava a caminhada nesta Unidade que hoje pertence a Randa, no início das atividades a Randa produzia apenas a madeira serrada e os componentes das portas e a cada ano essa produção foi aumentando e novos mercados foram conquistados, surgindo também a produção das Molduras em 2015, produto de exclusividade para o mercado americano, longos anos de trabalho até a negociação e a conquista da compra de todo o parque fabril da Unidade 02, “não temos medo de investir e arriscar em novos negócios, aproveitamos as boas oportunidades, podemos ter a certeza que os avanços continuarão

nessa fábrica, proporcionando grande geração de empregos e sustento para muitas famílias” destaca Guilherme Ranssolin.

Essa forma de pensar no futuro reflete em mais investimento em todos os processos na empresa, novidades e trocas estão tornando-se permanentes, investimentos das máqui-



Fundador do Grupo Randa, Ex-Diretor Presidente Remi Ranssolin



nas, dos layouts, aperfeiçoamento dos colaboradores, tudo tem sido modificado e aprimorado, na busca da transformação que é de grande importância para que a empresa consiga acompanhar o mercado e ter vantagem competitiva com um produto melhor.

As molduras são de exclusividade para o mercado americano, o qual é exigente e busca um produto de excelência, por isso a

Randa busca ter o máximo de rigorosidade em todos os processos da produção na unidade 02, “acreditamos que além dos novos maquinários, da tecnologia 4.0, também precisamos estar focados em nossa produção, hoje nós temos um norte e uma gestão inovadora que caminha no mesmo passo alcançando todos os objetivos” afirma Guilherme.

Essa é a missão da

Randa, seguir inovando e aguardando as chances que o amanhã reserva, a produção do principal produto na Unidade 02, a “Moldura”, é um grande sucesso, isso graças à demanda do mercado externo, que tem proporcionado maiores investimentos e apostas em novos segmentos de produção, desta forma, no futuro próximo, novos produtos também poderão ser produzidos na Unidade 02.



Na foto temos o nosso Diretor Corporativo Guilherme Ranssolin quando era criança com apenas 4 anos, e que já tinha um convívio na empresa Geyer onde o seu pai Remi Ranssolin atuava na época como gerente, essa que hoje pertence ao Grupo Randa.



OLHOS ABERTOS PARA O FUTURO: CONHEÇA O NOSSO NOVO ESPAÇO

DESTAQUE



A inovação tem sido algo constante aqui na Randa, desde a parte de estrutura industrial, até o nosso novo escritório que irá contar com espaços modernos e aconchegantes e olhos voltados para o futuro, todo esse investimento estrutural do novo espaço irá refletir no desenvolvimento dos nossos colaboradores que poderão trabalhar com mais dinamismo e alcançando melhores resultados.

Segundo a nossa arqui-

teta que criou o projeto, a ampliação da Randa foi um desafio, “a estrutura já estava formada e alguns pontos importantes definidos, como a posição da escada e do acesso. A partir daí a meta era atender as premissas da diretoria que nos pediu espaços bem setorizados, mas, com integração visual” destaca Patricia Fouani.

Segundo a arquiteta, aliar uma estrutura industrial junto a um novo

escritório foi uma sacada bastante interessante escolhida pela diretoria, “nossa premissa desde o início foi projetar espaços eficientes, que aumentassem a produtividade e o bem estar dos colaboradores”.

Patricia entende a grande importância de termos um local agradável para trabalhar: “Hoje é fundamental que o funcionário sinta o ambiente como um espaço que lhe traga conforto, aplicar o conceito do

design biofílico na arquitetura corporativa é trazer esse conforto para dentro do espaço de trabalho, através da aplicação de materiais e elementos sensoriais que remetam à natureza, como a pedra, o verde e a madeira”.

Outra questão abordada na estrutura é a do nosso símbolo visual “Randa” que por ser em tons verdes beneficiou a criação do projeto afirma a arquiteta, “podemos brincar com esses

tons, tanto nos detalhes dos revestimentos do hall de entrada, como na proposta de puffs orgânicos nas áreas de estar do Show Room, isso tudo sem perder a identidade da marca”.

A nova estrutura abusa da madeira utilizando-a em painéis com iluminação indireta e em forros onde exige destaque, como no auditório com pérgulas irregulares que trazem movimento e uma forma dinâmica que trabalha a iluminação.

A fachada também foi trabalhada com detalhes em madeira e grandes planos de vidro refletivo para trazer a iluminação natural para dentro dos espaços e permitir a integração com o exterior, além de trazer sofisticação para a fachada que é a primeira impressão que se tem de uma Empresa, contribuindo desta forma para que ela continue transmitindo confiança e solidez aos seus consumidores.



RANDA FAZ DOAÇÕES NO TOTAL R\$ 99 MIL PARA BITURUNA E REGIÃO



Graças a busca da diretoria do Grupo Randa, que sempre está disposta a colaborar com boas ações em prol da nossa cidade, o Fundo Municipal da Criança e do Adolescente de Bituruna esteve recebendo duas doações no valor de R\$ 72 mil e outra de R\$ 13,5 mil, que foi entregue em mãos para a Diretora de desenvolvimento Social e Comunitário Adriana Nhoatto e para Coordenadora do CRAS Maria Rosa da Silva através do nosso Diretor Financeiro Leonardo Ranssolin e do Diretor Cooperativo Guilherme Ranssolin.

“Essas doações são de grande importância para o nosso município, que poderá aplicar os recursos

na compra cestas básicas, alimentos em geral que serão distribuídos para os Clubinhos e as crianças das comunidades carentes de Bituruna”, destaca Adriana.

Outra doação foi feita também para o Centro do Idoso do município vizinho de General Carneiro, a entrega dos R\$ 13,5 mil foi feita ao prefeito Joel Martins Ferreira e a Senhora Janete Ferreira, que na ocasião agradeceram a doação feita pela Diretoria: “agradecemos a essa colaboração para nossa cidade, a Randa já tem ajudado muito no desenvolvimento econômico da nossa região e através desse recurso, nossos idosos também serão muito beneficiados” afirma o Prefeito Joel.

Os Fundos do Idoso e dos Direitos da Criança e do Adolescente são criados por lei e tem como objetivo financiar programas, projetos e ações voltadas para a promoção e a defesa dos direitos da criança e do adolescente, bem como das famílias. De acordo com o ECA, os recursos arrecadados pelos fundos são complementares ao orçamento

para o financiamento das ações para a infância e adolescência.

Toda pessoa jurídica pode deduzir do imposto de renda devido em cada período de apuração, o total das doações efetuadas aos Fundos dos Direitos da Criança e do Adolescente, desde que observados a legislação específica.

O Estatuto da Criança e do Adolescente (ECA) prevê no artigo 260 que os contribuintes podem efetuar doações aos Fundos da Criança e do Adolescente, deduzidas diretamente do imposto.

Também existe a oportunidade de doação através da entrega da Declaração de Ajuste Anual do Imposto de Renda pelas pessoas físicas, que também tem a oportunidade para investir em políticas públicas para crianças e adolescentes em todo o Brasil.

Outros municípios da região também serão beneficiados com novas doações, entre eles já estão na agenda o município de Matos Costa onde a Randa também possui propriedades que auxiliam na demanda florestal e por isso contarão com a ajuda.



Leonardo Ranssolin, Guilherme Ranssolin, Adriana Nhoatto e Maria Rosa da Silva



Adriana Nhoatto, Guilherme Ranssolin, Leonardo Ranssolin



Leonardo Ranssolin, Janete Ferreira e o prefeito de General Carneiro Joel Martins Ferreira

RANDA TEM APROVAÇÃO NA CERTIFICAÇÃO FSC®

A Randa teve a renovação da certificação do FSC® no último dia 16 de Julho através da auditoria de manutenção do FSC® (Conselho de Manejo Florestal), validando os processos de fabricação de portas, molduras e compensados.

O FSC® é a certificação florestal reconhecida internacionalmente, que identifica produtos originados do bom ma-

nejo florestal. A equipe auditora composta pelos Senhores Daniel Araújo e Fabiano estiveram averiguando junto a equipe Randa na parte da produção com o Gerente industrial Orlei Braz, na análise da qualidade dos produtos junto ao Coordenador de gestão Eliseu Martins e em relação a

entrada de madeira com Supervisor de Patrimônio Renato Nalon.

Após a visita em nossas Unidades, da vistoria de maquinários, controle de produção e no ambiente de trabalho, o resulta-

do da auditoria foi positivo, assegurando que os processos produtivos e a qualidade dos produtos seguem as normas internacionais do FSC®.

Atualmente 10 produtos são certificados pelo

FSC® e isso é de grande importância para nós que a partir dessa certificação atestamos que produzimos produtos de muita qualidade e com a matéria prima proveniente do manejo responsável.



A marca do manejo florestal responsável

PREMIAÇÃO 5S

PREMIAÇÃO DO PROGRAMA 5S SE REINVENTA EM MEIO A PANDEMIA



CAMPEÕES 5S:

- 16º período – Equipe Juntos Venceremos (Administrativo)
- 17º período – Equipe Turma do Barulho (Compensado)
- 18º período – Equipe desbravadores (Portas)
- 19º período – Equipe Guerreiros (Compensado)
- 20º período – Equipe Guerreiros (Compensado)

CAMPEÕES EMPILHADEIRA DESTAQUE:

- 5º período – Joaílto Soares (compensado)
Francisco Pimentel (serraria)
Mateus Laake (beneficiamento)
- 6º período – Jair Dolinski (beneficiamento)
- 7º período – Luiz Jung (compensado)
- 8º período – José Valdinei (laminação)
- 9º período – José Valdinei (laminação)

Há 5 anos a Randa implantou o Programa 5S como uma forma de plano estratégico para focar no aperfeiçoamento de aspectos como a organização, limpeza e padronização do ambiente e processos, isto influencia e apresenta diversas melhorias na qualidade total do ambiente de trabalho, rendimento e entusiasmo dos colaboradores.

Neste programa, as equipes têm a oportunidade de exporem suas ideias de melhoramentos no ambiente de trabalho, que abrangem desde manutenção, até melhorias no processo de produção e execução administrativa. Com isso, busca-se valorizar o colaborador com um propulsor do crescimento da empresa.

Antes da pandemia a

equipe vencedora de cada período, ganhava como prêmio um jantar especial reunindo todos os ganhadores, mas isso teve de ser interrompido ao longo do último ano. Para dar continuidade nessa premiação, agora cada um dos colaboradores vencedores ganham uma deliciosa pizza para degustar em casa junto da família.

Que em

2022

a esperança e a paz sejam renovadas em nossos corações.



RANDA
Portas, Molduras e Compensados

UM FELIZ NATAL
E UM 2022
CHEIO DE SUCESSO.

